

Approx. Ansicht:

«BAHNHOFQUARTIER» Höhe: 18 Meter



IG Zythusareal

IG gegen überdimensionierte Baupläne und für
eine massvolle Entwicklung von Hünenberg See

Szenario A



Aussenraum 1:2'000
Szenario A



Bahnhof Basel

Erdgeschoss 1:1'000
Szenario A



Wohnungseingänge

Zugänge Gewerbe- und Verkaufsfläche

Verkehr:

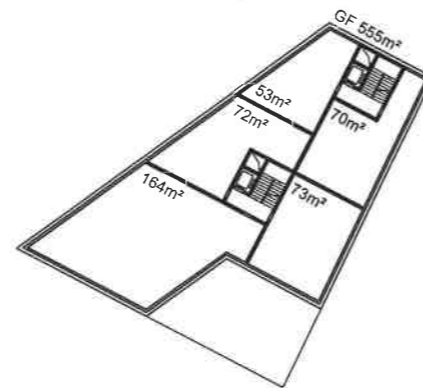
Luzernerstrasse verkehrsberuhigt
Einfahrt AEH im Süden neben Aufgang zur Bahn
Bus

Abfallentsorgung:

Grossverteiler und Recyclingstation

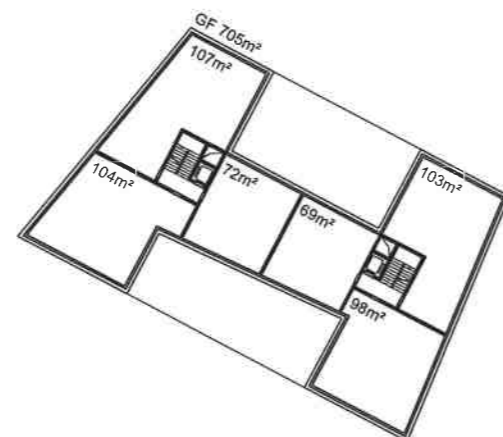
Regelgeschoss 1:1'000

Szenario A

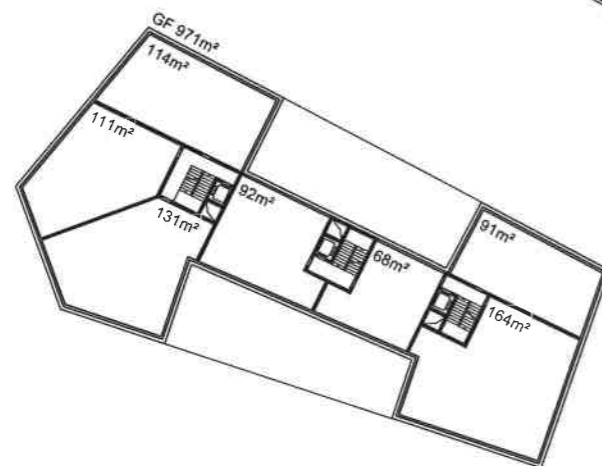


GF = 555 m²
4 Wohngeschosse
20 Wohnungen
5 Wohneinheiten/ Geschoss
Wohnungsgrößen 53 m² - 164 m²

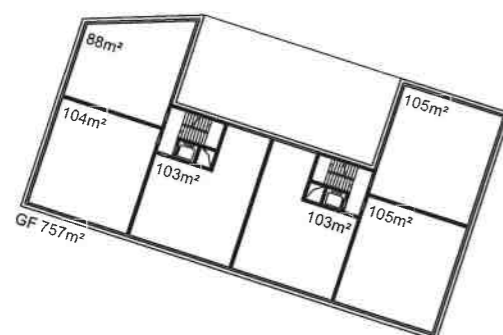
GF Wohnen Total 11'952 m²
Wohnungen Total 90



GF = 705 m²
4 Wohngeschosse
24 Wohnungen
6 Wohneinheiten/ Geschoss
Wohnungsgrößen 69 m² - 107 m²

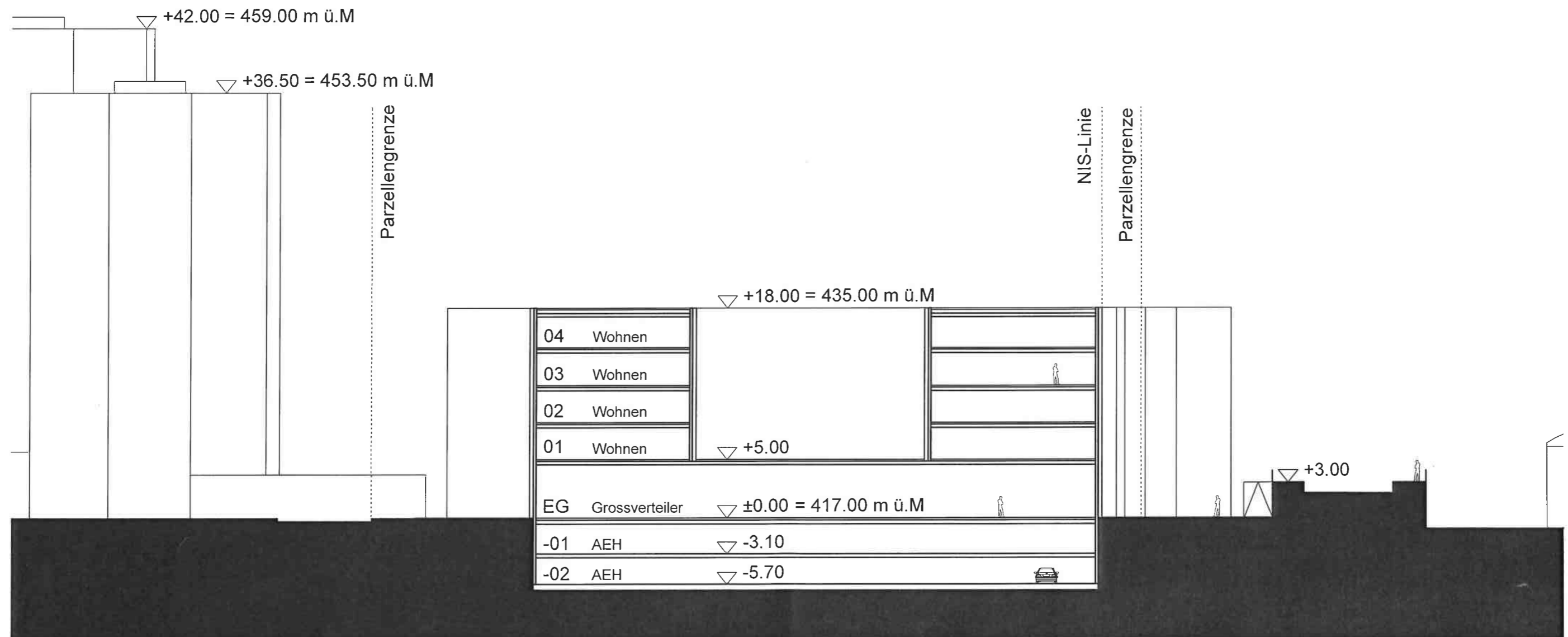


GF = 971 m²
4 Wohngeschosse
28 Wohnungen
7 Wohneinheiten/ Geschoss
Wohnungsgrößen 68 m² - 164 m²



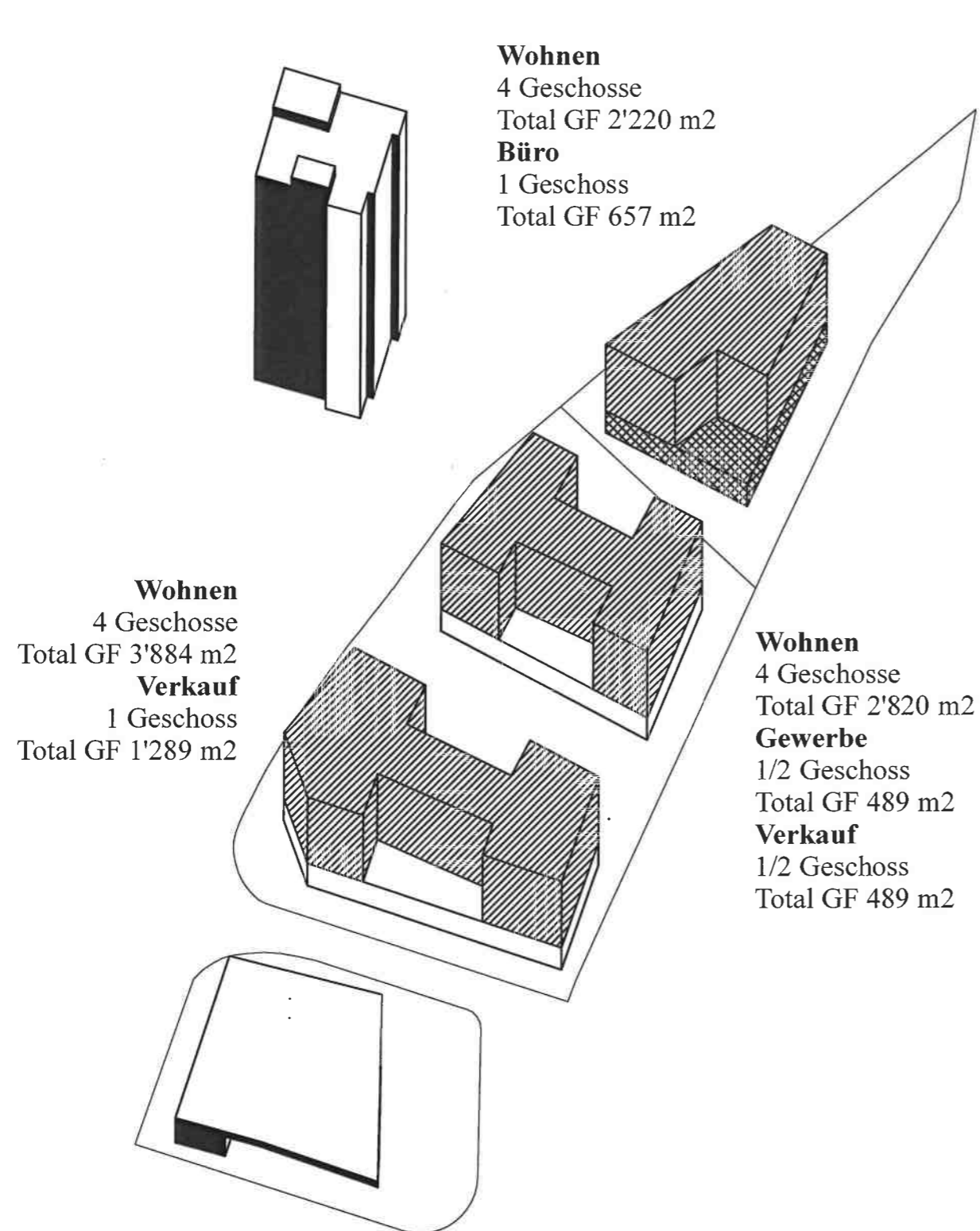
GF = 757 m²
4 Wohngeschosse
18 Wohnungen
6 Wohneinheiten/ Geschoss
Wohnungsgrößen 88 m² - 105 m²

Querschnitt 1:500
Szenario A



Nutzungsverteilung

Szenario B1



			W&P
Wohnen	75%	8'924 m ²	70-75%
Büro	6%	657 m ²	
Gewerbe	4%	489 m ²	
Verkauf	15%	1'778 m ²	
Total GF		11'848 m²	

Die Nutzungsverteilung und die damit einhergehende Wirtschaftlichkeitsberechnung wurden nur für die Parzellen der Zone OeIB erstellt (Szenario B1).